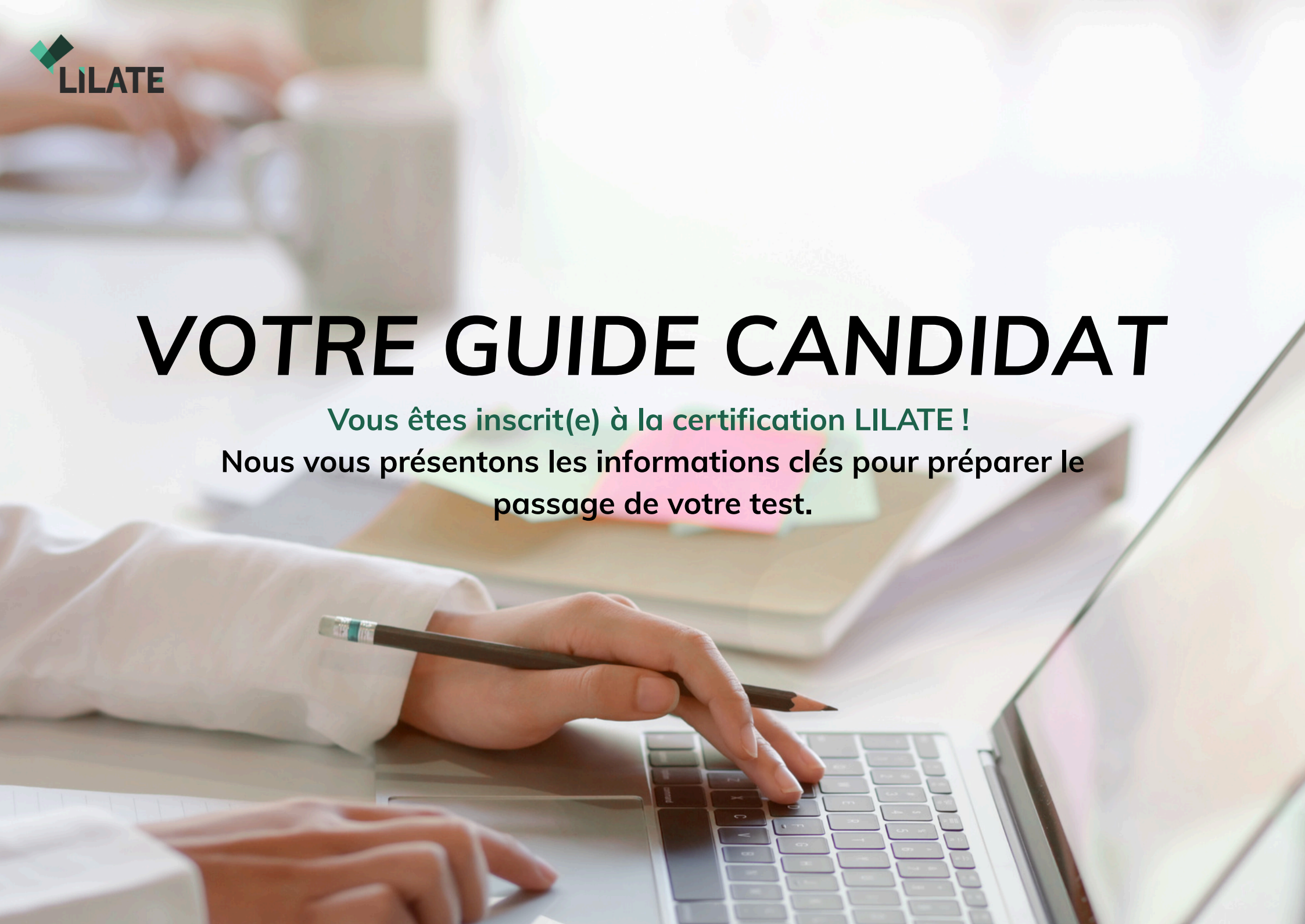


# VOTRE GUIDE CANDIDAT

**Vous êtes inscrit(e) à la certification LILATE !**

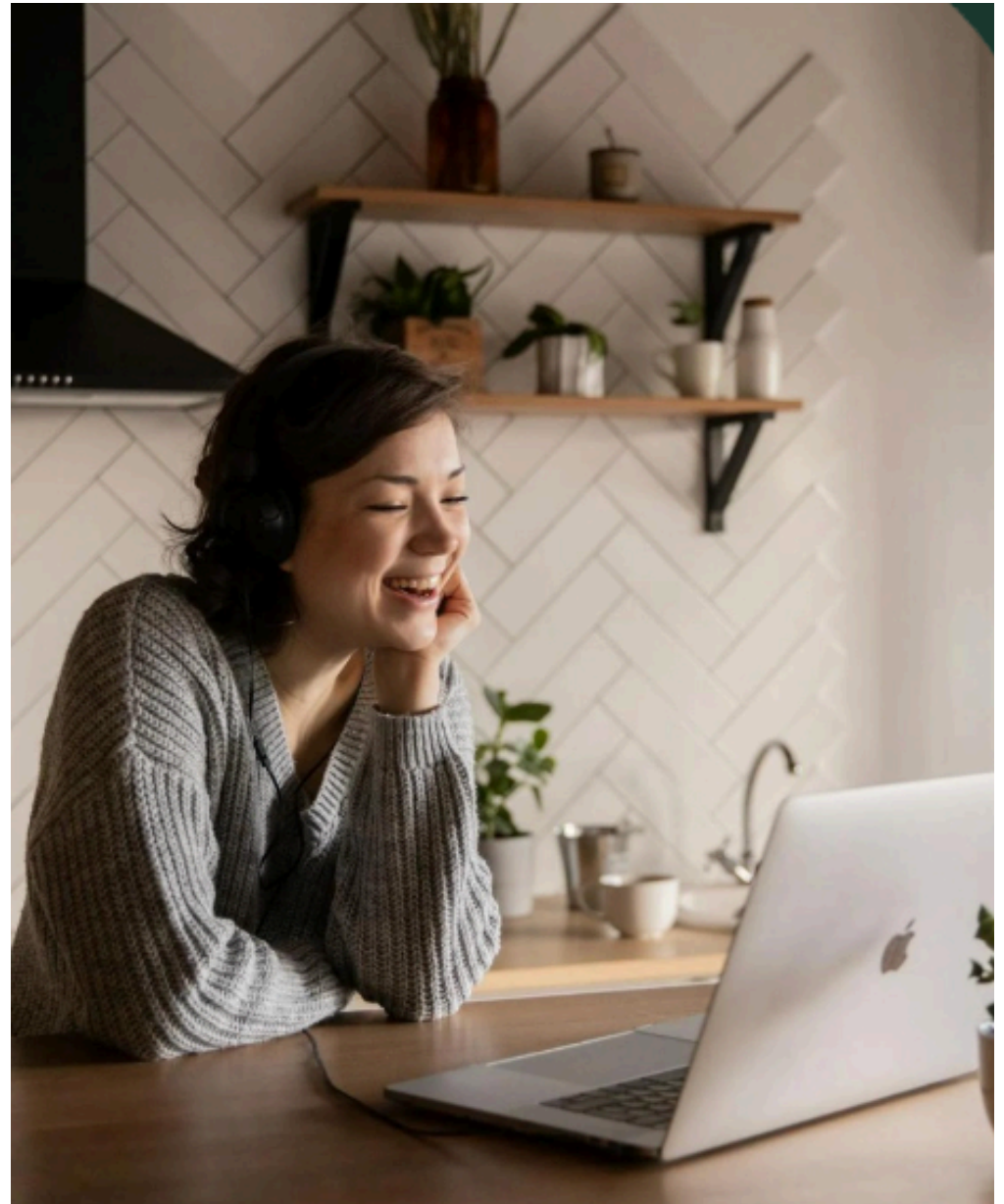
**Nous vous présentons les informations clés pour préparer le passage de votre test.**



# Les caractéristiques

- Évaluation réalisée à distance, **en visioconférence**.
- **60 minutes** maximum d'évaluation
- Un examinateur natif évalue vos compétences dans la langue choisie.
- Pour consulter le déroulé du test, veuillez vous référer à ce [lien](#).
- Pour prendre connaissance des compétences évaluées, veuillez suivre ce [lien](#).

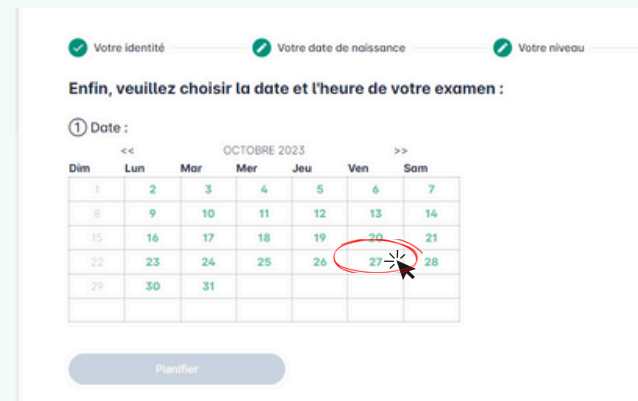
Si vous êtes en situation de handicap, des aménagements peuvent être prévus pour faciliter votre passage du LILATE ; retrouvez toutes les informations [ici](#).





# Comment réserver sa date de passage ?

- Vous devez vous connecter sur votre espace candidat.
- Vous avez reçu un e-mail de bienvenue en début de formation, contenant le **lien de connexion** à votre espace candidat.
- Voici les étapes à suivre pour organiser votre test : **comment planifier mon test ?**



✓ Votre identité    ✓ Votre date de naissance    ✓ Votre niveau

Enfin, veuillez choisir la date et l'heure de votre examen :

① Date :

<<    OCTOBRE 2023    >>

Dim	Lun	Mar	Mer	Jeu	Ven	Sam
1	2	3	4	5	6	7
8	9	10	11	12	13	14
15	16	17	18	19	20	21
22	23	24	25	26	27	28
29	30	31				

Planifier



Connectez-vous au moins 10 minutes avant le début de votre test, directement depuis **votre espace candidat**. **Aucun lien ne vous sera envoyé par e-mail.**

# Prêt à passer le LILATE ?

**Le candidat doit s'assurer de disposer des éléments suivants pour le test :**

- ☒ Ordinateur compatible avec le site <https://app.lilate.org/>
- ☒ Une connexion internet haut débit
- ☒ Le navigateur Google Chrome à jour
- ☒ Des feuilles de papier et un crayon pour la prise de notes, si nécessaire.
- ☒ Un casque ou des enceintes, une webcam et un microphone fonctionnel

**Le candidat doit tester son matériel en amont via l'onglet "Vérifier votre matériel" dans son espace LILATE, accessible à tout moment.**

# Un imprévu ou un problème avec votre test ?

**Vous rencontrez un problème pour vous connecter à votre compte ?**  
Suivez la procédure du mot de passe oublié.

**Vous souhaitez reprogrammer votre examen ?**  
Vous pouvez le reprogrammer jusqu'à 24 heures avant son début en suivant les étapes ici.

**En cas d'absence, veuillez consulter cet article.**

En cas de problème pour passer votre test, **contactez notre service client** via le chat en bas à droite sur votre espace candidat ou sur [www.lilate.org](http://www.lilate.org)  
Vous pouvez aussi nous joindre par email à **[lilate@lingueo.com](mailto:lilate@lingueo.com)**.

